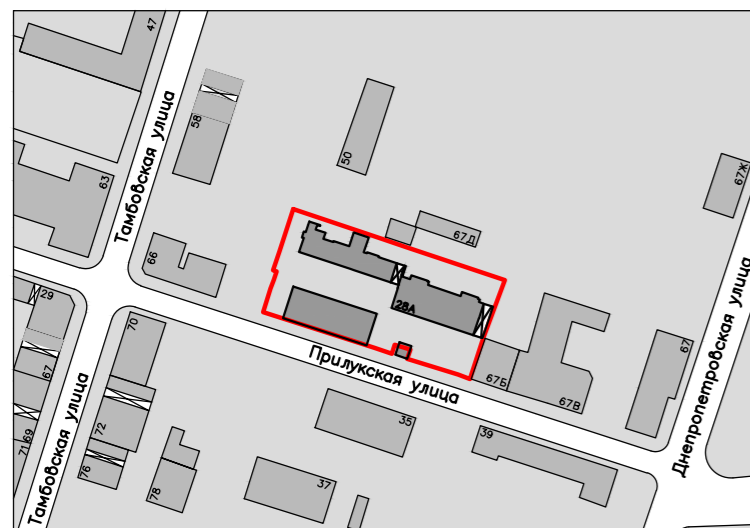




ДОМ НА ПРИЛУКСКОЙ



Ситуационный план

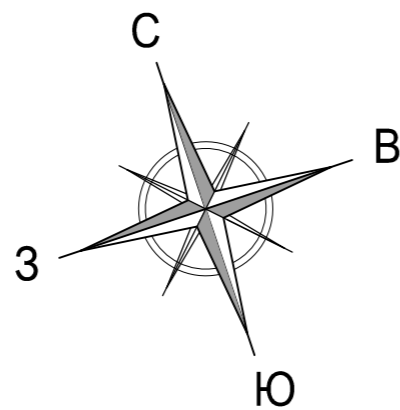
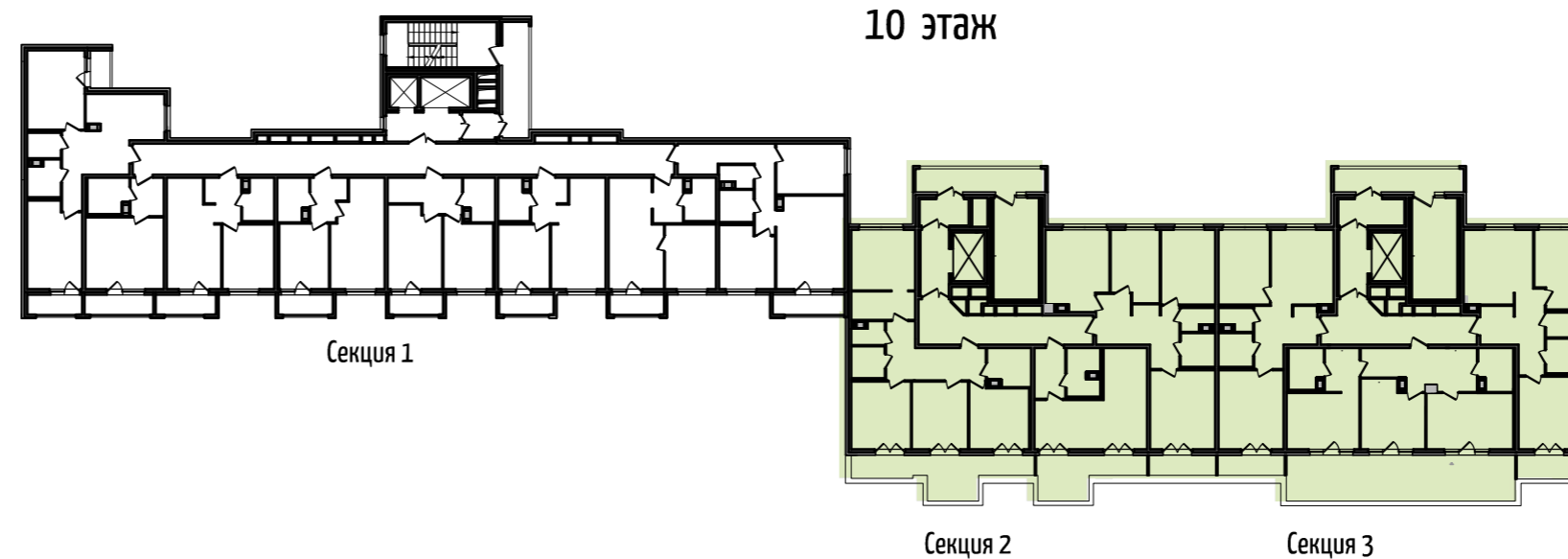
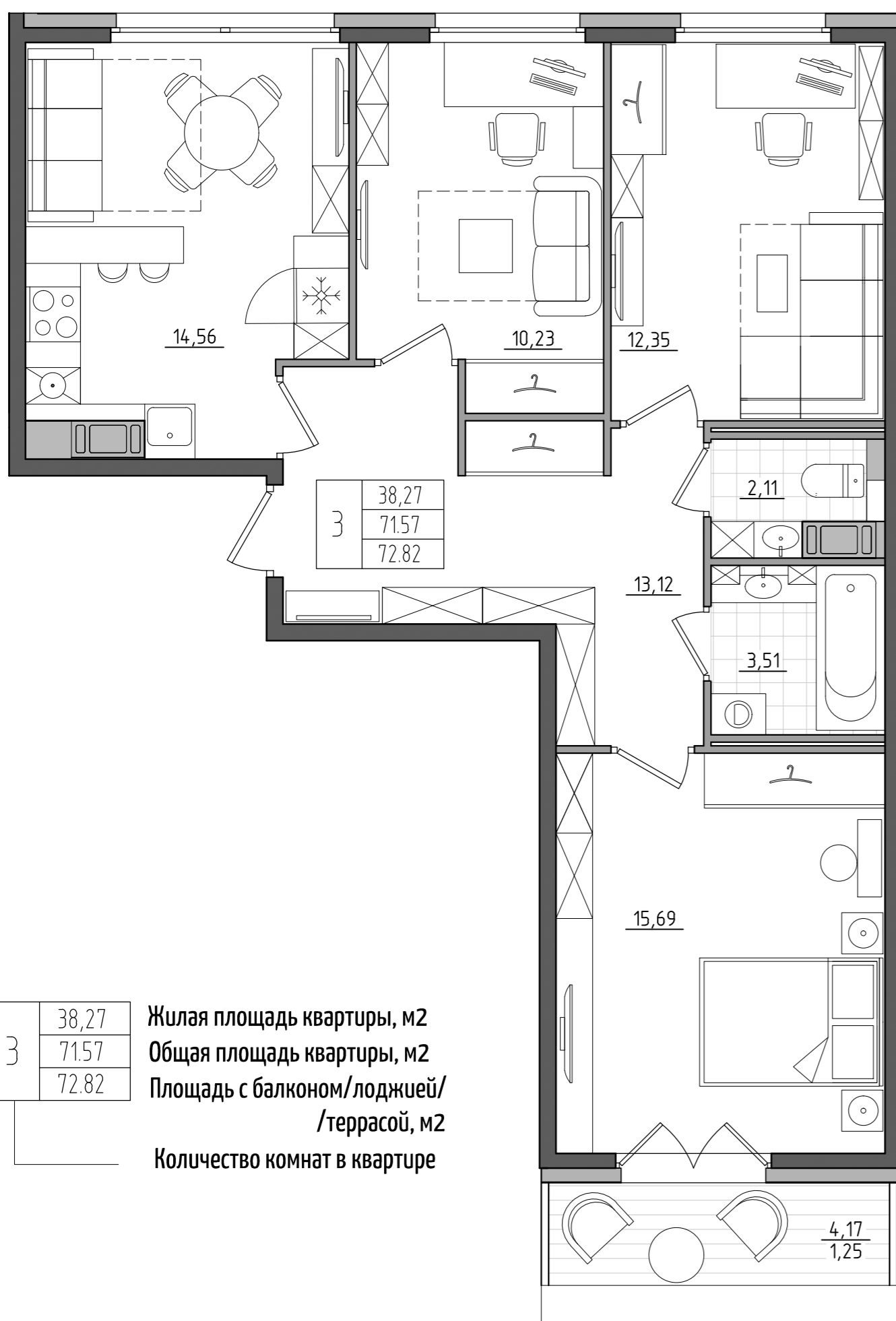


Схема секций
10 этаж



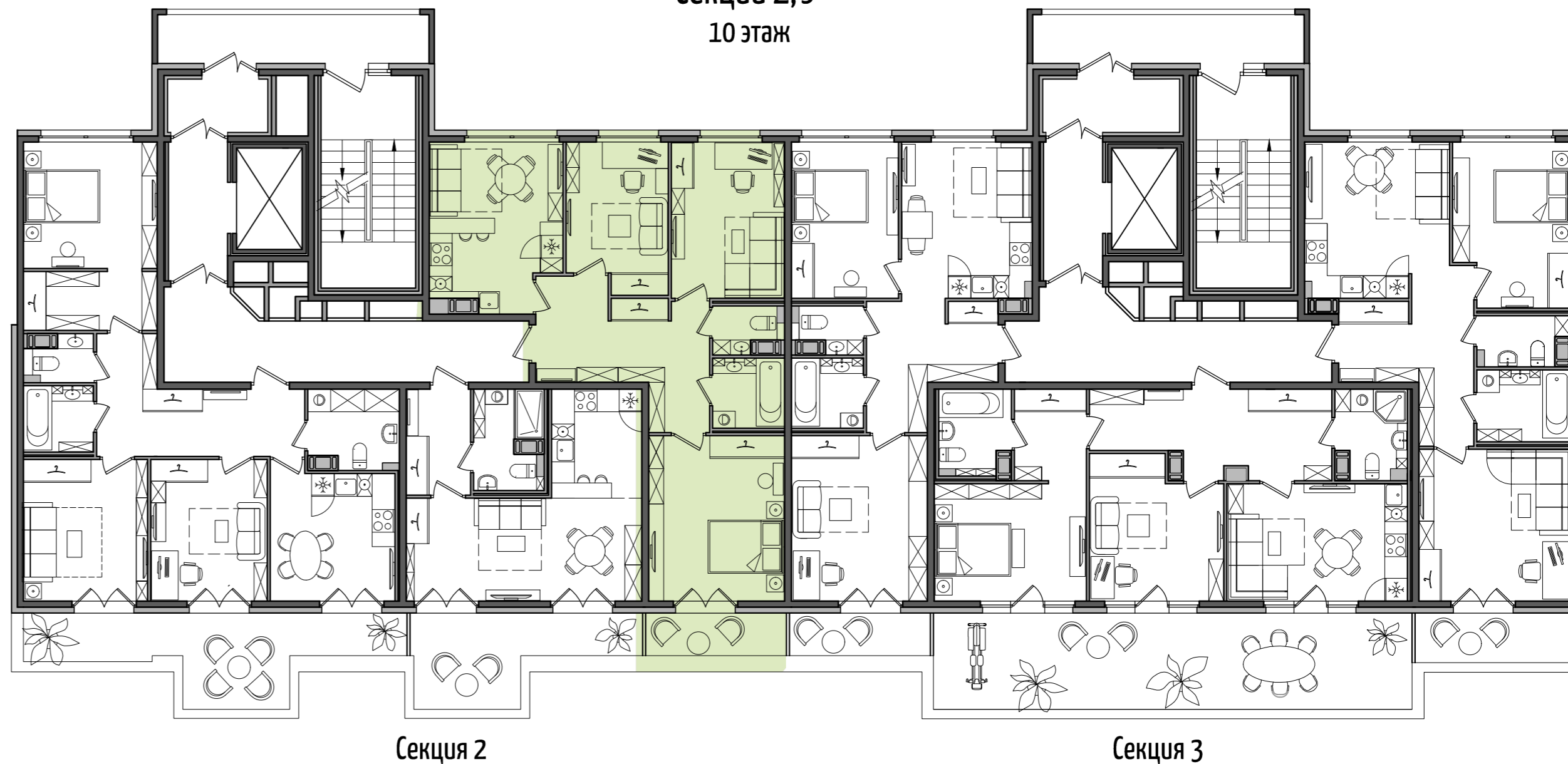
Жилой дом
со встроенно-пристроенной
подземной автостоянкой
по адресу г. Санкт-Петербург,
ул. Прилукская, д. 28, лит. А

Квартира с тремя комнатами



| | | |
|------------------------------|-------|--|
| 3 | 38,27 | Жилая площадь квартиры, м2 |
| | 71,57 | Общая площадь квартиры, м2 |
| | 72,82 | Площадь с балконом/лоджией/ /террасой, м2 |
| Количество комнат в квартире | | |

Секции 2,3
10 этаж



Условные обозначения:

| | | | | | |
|--|------------------|--|------------------------|--|----------------------------|
| | - Ванна | | - Холодильник | | - Шкаф для одежды |
| | - Раковина | | - Плита | | - Высокий шкаф |
| | - Унитаз | | - Стиральная машина | | - Монолитные стены |
| | - Кухонная мойка | | - Посудомоечная машина | | - Межкомнатные перегородки |
| | | | | | - Зашивка стояков |